

Rapport de mission de repérage des matériaux et produits contenant de l'amiante avant réalisation de travaux

R. 4412-97 modifié par le décret 2012-639 du 4 mai 2012
Norme NF X 46-020

21 RUE DU CL DE LATOUR

77000 MELUN



A \ INFORMATIONS GENERALES

A.1 \ DESIGNATION DU BÂTIMENT

Nature du bâtiment :	LOGEMENTS COLLECTIFS	Adresse :	21 RUE DU CL DE LATOUR 77000 MELUN
Date du permis de construire ou date de construction		Bâtiment :	
Etage :		Porte :	
Ref Cadastrale :	NC	Propriété de :	OPH77 10 AVENUE CHARLES PEGUY 77000 MELUN

A.2 \ DESIGNATION DU DONNEUR D'ORDRE

Nom :	OPH77	Documents remis :	
Adresse :	10 AVENUE CHARLES PEGUY 77000 MELUN	Moyens mis à disposition :	

A.3 \ EXECUTION DE LA MISSION

RAPPORT N° :	13LDN0201	Laboratoire d'Analyses :	ITGA
Repérage réalisé le :	27/11/2018	Adresse laboratoire :	3 RUE ARMAND HERPIN LACROIX - CS 46537 35065 RENNES CEDEX
Accompagnateur :		Numéro d'accréditation :	1-5967
Par :	Gaetan BEDEL	Organisme d'assurance professionnelle :	AXA France
N° certificat :	CPDI3869	Adresse assurance :	313 Terrasses de l'Arche 92727 NANTERRE CEDEX
Date d'obtention :	22/04/2016	N° de contrat d'assurance :	10063271004
Organisme certificateur	I.CERT PARC EDONIA - BAT G - RUE DE LA TERRE VICTORIA - 35760 SAINT GREGOIRE	Date de validité :	31/12/2018

B \ CACHET DU DIAGNOSTIQUEUR

FAIT LE 06/12/2018

Cabinet : EXPERT HABITAT & INDUSTRIE INGENIERIE

Nom du responsable : **DEMOULIN Frédéric**

Nom du diagnostiqueur : **Gaetan BEDEL**



Rapport N° : 13LDN0201 27/11/2018

Version : 06/12/2018

2/39

C\ SOMMAIRE

Table des matières

A \ INFORMATIONS GENERALES	2
A.1 \ DESIGNATION DU BÂTIMENT	2
A.2 \ DESIGNATION DU DONNEUR D'ORDRE	2
A.3 \ EXECUTION DE LA MISSION.....	2
B \ CACHET DU DIAGNOSTIQUEUR	2
C \ SOMMAIRE	3
D \ CONCLUSIONS	4
E \ PROGRAMME DE REPERAGE	6
F \ CONDITIONS DE REALISATION DU REPERAGE	8
G \ RAPPORTS PRECEDENTS.....	8
H \ RESULTATS DETAILLES DU REPERAGE	9
ANNEXE 1 – PHOTOS DES ELEMENTS AMIANTES ET/OU NON AMIANTES.....	22
ANNEXE 3 – PROCES VERBAUX D'ANALYSES.....	33
ATTESTATION(S).....	36
CERTIFICAT DE COMPETENCES	37

D\ CONCLUSIONS

Dans le cadre de la mission décrite en tête de rapport, il a été repéré des matériaux et produits contenant de l'amiante

PIECE	ETAGE	ELEMENTS	DESCRIPTIF LABORATOIRE	REPERAGE	Echantillon	METHODE	ETAT	RESULTAT
Chambre 2	RC	Moquette	Dalle dure cassante noire	Sol	13LDN0201P007	RESULTAT ANALYSE	DEGRADATION TOTALE	Fr2:Amiante détecté (Chrysotile)
Chambre 2	RC	Moquette	Colle bitumineuse noire en faible quantité	Sol	13LDN0201P007	RESULTAT ANALYSE	DEGRADATION TOTALE	Fr3:Amiante détecté (Chrysotile)
Cellier	RC	Dalle de sol	Dalle dure cassante noire	Sol	13LDN0201P009	RESULTAT ANALYSE	DEGRADATION TOTALE	Fr1:Amiante détecté (Chrysotile)
Cellier	RC	Dalle de sol	Colle bitumineuse noire	Sol	13LDN0201P009	RESULTAT ANALYSE	DEGRADATION TOTALE	Fr2:Amiante détecté (Chrysotile)
WC	RC	Dalle de sol	Dalle dure cassante noire	Sol	13LDN0201P010	RESULTAT ANALYSE	DEGRADATION TOTALE	Fr1:Amiante détecté (Chrysotile)
WC	RC	Dalle de sol	Colle bitumineuse noire + ragréage gris non séparable	Sol	13LDN0201P010	RESULTAT ANALYSE	DEGRADATION TOTALE	Fr2:Amiante détecté (Chrysotile)
Salle de bains	RC	Revêtement souple	Colle bitumineuse noire + ragréage gris non séparable	Sol	13LDN0201P011	RESULTAT ANALYSE	DEGRADATION TOTALE	Fr1:Amiante détecté (Chrysotile)
Cuisine	RC	Dalle de sol	Dalle dure cassante beige	Sol	13LDN0201P012	RESULTAT ANALYSE	DEGRADATION TOTALE	Fr1:Amiante détecté (Chrysotile)
Cuisine	RC	Dalle de sol	Colle bitumineuse noire + ragréage gris non séparable	Sol	13LDN0201P012	RESULTAT ANALYSE	DEGRADATION TOTALE	Fr2:Amiante détecté (Chrysotile)
Couloir	RC	Moquette	Colle bitumineuse noire en faible quantité	Sol	13LDN0201P013	RESULTAT ANALYSE	DEGRADATION TOTALE	Fr1:Amiante détecté (Chrysotile)

Rapport N° : 13LDN0201 27/11/2018

4/39

Version : 06/12/2018

PIECE	ETAGE	ELEMENTS	DESCRIPTIF LABORATOIRE	REPERAGE	Echantillon	METHODE	ETAT	RESULTAT
Cellier	RC	Dalle de sol	Dalle dure cassante noire	Sol	13LDN0201P009	ZPSO	DEGRADATION TOTALE	Fr1:Amiant e détecté (Chrysotile)
Cellier	RC	Dalle de sol	Colle bitumineuse noire	Sol	13LDN0201P009	ZPSO	DEGRADATION TOTALE	Fr2:Amiant e détecté (Chrysotile)
WC	RC	Dalle de sol	Dalle dure cassante noire	Sol	13LDN0201P010	ZPSO	DEGRADATION TOTALE	Fr1:Amiant e détecté (Chrysotile)
WC	RC	Dalle de sol	Colle bitumineuse noire + ragréage gris non séparable	Sol	13LDN0201P010	ZPSO	DEGRADATION TOTALE	Fr2:Amiant e détecté (Chrysotile)
Salle de bains	RC	Revêtement souple	Colle bitumineuse noire + ragréage gris non séparable	Sol	13LDN0201P011	ZPSO	DEGRADATION TOTALE	Fr1:Amiant e détecté (Chrysotile)
Buanderie	RC	Revêtement souple	Colle bitumineuse noire + ragréage gris non séparable	Sol	13LDN0201P011	ZPSO	DEGRADATION TOTALE	Fr1:Amiant e détecté (Chrysotile)
Cuisine	RC	Dalle de sol	Dalle dure cassante beige	Sol	13LDN0201P012	ZPSO	DEGRADATION TOTALE	Fr1:Amiant e détecté (Chrysotile)
Cuisine	RC	Dalle de sol	Colle bitumineuse noire + ragréage gris non séparable	Sol	13LDN0201P012	ZPSO	DEGRADATION TOTALE	Fr2:Amiant e détecté (Chrysotile)
Entrée	RC	Moquette	Colle bitumineuse noire en faible quantité	Sol	13LDN0201P013	ZPSO	DEGRADATION TOTALE	Fr1:Amiant e détecté (Chrysotile)
Couloir	RC	Moquette	Colle bitumineuse noire en faible quantité	Sol	13LDN0201P013	ZPSO	DEGRADATION TOTALE	Fr1:Amiant e détecté (Chrysotile)
Chambre 2	RC	Moquette	Dalle dure cassante noire	Sol	13LDN0201P007	ZPSO	DEGRADATION TOTALE	Fr2:Amiant e détecté (Chrysotile)
Chambre 2	RC	Moquette	Colle bitumineuse noire en faible quantité	Sol	13LDN0201P007	ZPSO	DEGRADATION TOTALE	Fr3:Amiant e détecté (Chrysotile)

PIECE	ETAGE	ELEMENTS	DESCRIPTIF LABORATOIRE	REPERAGE	Echantillon	METHODE	ETAT	RESULTAT
Séjour	RC	Moquette	Dalle dure cassante noire	Sol	13LDN0201P007	ZPSO	DEGRADATION TOTALE	Fr2:Amiante détecté (Chrysotile)
Séjour	RC	Moquette	Colle bitumineuse noire en faible quantité	Sol	13LDN0201P007	ZPSO	DEGRADATION TOTALE	Fr3:Amiante détecté (Chrysotile)

JP : Jugement Personnel, ZPSO : Zone présentant des similitudes d'Ouvrage

Liste des locaux non visités concernés par les travaux et justification

PIECE	ETAGE	STATUT DE VISITE
NEANT		

Liste des éléments non inspectés et justification

PIECE	ETAGE	ELEMENTS	REPERAGE	RESULTAT
NEANT				

E \ PROGRAMME DE REPERAGE

PIECES CONCERNEES	PERIMETRE DU REPERAGE	REPERAGE	TRAVAUX	ELEMENTS	Echantillonnage	REMARQUES PARTICULIERES
	LOGEMENTS COLLECTIFS		Selon BT			

OFFICE PUBLIC DE L'HABITAT 77		PAGEN° 1
NOM ET ADRESSE DE L'EXPÉDITEUR OFFICE PUBLIC DE L'HABITAT 77 AGENCE DE VAL DE SEINE 10 Avenue Charles Péguy 77000 MELUN Tél : 01.64.14.11.11 Fax : 01.64.14.14.94 Siret : 27770001900015		BON DE TRAVAUX 2018 28589 EXPERT HABITAT INGENIERIE 33 BIS BOULEVARD GAMBETTA 3EME ETAGE 78300 POISSY Téléphone 0321734144
Réf. fournisseur F / 5149 Marché n° 2017 4473 1 Provenance MELUN VAL DE SEINE Objet HONORAIRES	SERVICE V.SEINE Techniciens ÉMETTEUR PYZIKIEWIEZ FRANCOIS	
LOCALISATION Programme 13 MELUN - MONTAIGU Tranche 7 Ensemble A100 Escalier DN Étage 02 Logement 1 Module 13LDN0201 Retrait des clés CHEZ LE GARDIEN	ADRESSE M OU MME GOSSOIN RENE OU JEANINE 21 RUE DU CL DE LATOUR 77000 MELUN	

DÉLAI D'EXÉCUTION 15 JOURS **PÉRIODE DU** 23-11-2018 **AU** 07-12-2018

ARTICLE	DÉSIGNATION	QUANTITÉ	PRIX UNITAIRE H.T.	TOTAL H.T.
AMI46	REPERAGE AMIANTE AVANT TVX - TVX	1,00	5,00	5,00
AMI73	D'ENTRETIEN OU REPARATIONS - ENTRE 11 ET ANALYSE EN LABORATOIRE - ANALYSE MET ANALYSE DE 1 A 10 PRELEVEMENTS ISSUS GARDIEN: 06 31 03 04 65	12,00	48,00	576,00
TOTAL H.T.				581,00
H.T. ACTUALISE				
COEFFICIENT REGIONAL				
RABAIS				
TOTAL H.T.				
T.V.A.	20,00 %			116,20
TOTAL T.T.C.				697,20

22-11-2018 travaux prevus:
 - sols et murs complets
 - demolition faience, meuble +evier
 - totalité des sanitaires
 - installation électrique

AFFECTATION BUDGÉTAIRE		CODES STRUCTURE ET SCHÉMA : TECHNI			MONTANT T.T.C.
CODE BUDGET	RUBRIQUE	INSTANCES	LIBELLÉ DU POSTE BUDGÉTAIRE		
1 HONAMIA	A780	VLS	SVLA	HONORAIRES DIAG AMIANTE	697,20

AFFECTATION ANALYTIQUE		RÉFÉRENCES PATRIMOINE	RÉFÉRENCES OCCUPANT	MONTANT T.T.C.
CODE BUDGET				
1 HONAMIA		13 7 A100 DN 13LDN0201	L 6167 GOSSOIN RENE OU JEANINE	697,20

Voir en page 2 la suite du BON DE TRAVAUX 2018 28589

ORIGINAL À CONSERVER PAR LE DESTINATAIRE

ELEMENTS A SONDER OU A ANALYSER NON PRESENTS:

F \ CONDITIONS DE REALISATION DU REPERAGE

Le repérage amiante avant travaux, contient les informations sur la présence d'amiante dans les matériaux et produits du bâtiment afin d'informer les intervenants réalisant des activités ou interventions sur des matériaux et/ou équipements susceptibles de libérer des fibres d'amiante selon la liste citée dans le cadre E.

Il consiste à identifier et localiser, par inspections visuelles et investigations approfondies pouvant être destructives, l'ensemble des matériaux et produits contenant de l'amiante incorporés ou faisant indissociablement corps avec les locaux et les zones de l'immeuble objet des travaux.

Lorsque l'absence de marquages spécifiques ou de documents ne permet pas à l'opérateur de repérage d'attester de la présence ou de la non présence d'amiante dans les matériaux et produits, des prélèvements seront effectués afin de déterminer par analyse la présence ou non d'amiante.

Procédures de prélèvement :

Les prélèvements sur des matériaux ou produits susceptibles de contenir de l'amiante sont réalisés en vertu des dispositions du Code du Travail.

Le matériel de prélèvement est adapté à l'opération à réaliser afin de générer le minimum de poussières. Dans le cas où une émission de poussières est prévisible, le matériau ou produit est mouillé à l'eau à l'endroit du prélèvement (sauf risque électrique) et, si nécessaire, une protection est mise en place au sol ; de même, le point de prélèvement est stabilisé après l'opération (pulvérisation de vernis ou de laque, par exemple).

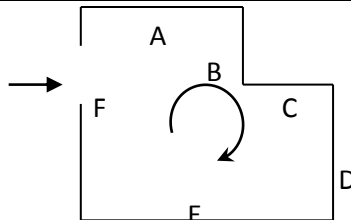
Pour chaque prélèvement, des outils propres et des gants à usage unique sont utilisés afin d'éliminer tout risque de contamination croisée. Dans tous les cas, les équipements de protection individuelle sont à usage unique.

L'accès à la zone à risque (sphère de 1 à 2 mètres autour du point de prélèvement) est interdit pendant l'opération. Si l'accompagnateur doit s'y tenir, il porte les mêmes équipements de protection individuelle que l'opérateur de repérage.

L'échantillon est immédiatement conditionné, après son prélèvement, dans un double emballage individuel étanche.

Les informations sur toutes les conditions existantes au moment du prélèvement susceptible d'influencer l'interprétation des résultats des analyses (environnement du matériau, contamination éventuelle, etc.) seront, le cas échéant, mentionnées dans la fiche d'identification et de cotation en annexe.

Sens du repérage pour évaluer un local :



G \ RAPPORTS PRECEDENTS

H \ RESULTATS DETAILLES DU REPERAGE

LISTE DES LOCAUX / PARTIES D'IMMEUBLE VISITEES/NON VISITEES CONCERNEES PAR LES TRAVAUX ET JUSTIFICATION

PIECE	ETAGE	JUSTIFICATION	VISITE	TRAVAUX
Entrée	RC		OUI	CONCERNEE
Cuisine	RC		OUI	CONCERNEE
WC	RC		OUI	CONCERNEE
Salle de bains	RC		OUI	CONCERNEE
Buanderie	RC		OUI	CONCERNEE
Chambre 1	RC		OUI	CONCERNEE
Cellier	RC		OUI	CONCERNEE
Chambre 2	RC		OUI	CONCERNEE
Séjour	RC		OUI	CONCERNEE
Couloir	RC		OUI	CONCERNEE

DESCRIPTION DES REVETEMENTS EN PLACE AU JOUR DE LA VISITE

PIECE	ETAG E	MUR1	MUR2	MUR3	MUR 4	PLANCHE R BAS	PLANCHE R HAUT	PORTE S	FENETRE 1	FENETRE 2
Entrée	RC	Mâchefer	Béton			Dalle béton	Dalle béton			
Cuisine	RC	Béton	Mâchefer	Mâchefer		Dalle béton	Dalle béton			
WC	RC	Mâchefer				Dalle béton	Dalle béton			
Salle de bains	RC	Mâchefer	Béton	Mâchefer		Dalle béton	Dalle béton			
Buanderie	RC	Mâchefer	Béton			Dalle béton	Dalle béton			
Chambre 1	RC	Béton	Mâchefer			Dalle béton	Dalle béton			
Cellier	RC	Mâchefer	Béton			Dalle béton	Dalle béton			
Chambre 2	RC	Béton	Mâchefer			Dalle béton	Dalle béton			
Séjour	RC	Béton	Mâchefer			Dalle béton	Dalle béton			
Couloir	RC	Mâchefer	Béton			Dalle béton	Dalle béton			

LA LISTE DES MATERIAUX OU PRODUITS CONTENANT DE L'AMIANTE, SUR ZONE DE SIMILITUDE D'OUVRAGE ET SUR JUGEMENT PERSONNEL

PIECE	ETAG E	ELEMENTS	DESCRIPTIF LABORATOIRE	Echantillon	REPERAG E	ETAT	RESULTAT	METHOD E
-------	-----------	----------	---------------------------	-------------	--------------	------	----------	-------------

Rapport N° : 13LDN0201 27/11/2018

Version : 06/12/2018

9/39

PIECE	ETAGE	ELEMENTS	DESCRIPTIF LABORATOIRE	Echantillon	REPERAGE	ETAT	RESULTAT	METHODE
Cellier	RC	Dalle de sol	Dalle dure cassante noire	13LDN0201P009	Sol	DEGRADATION TOTALE	Fr1:Amiant e détecté (Chrysotile)	ZPSO
Cellier	RC	Dalle de sol	Colle bitumineuse noire	13LDN0201P009	Sol	DEGRADATION TOTALE	Fr2:Amiant e détecté (Chrysotile)	ZPSO
WC	RC	Dalle de sol	Dalle dure cassante noire	13LDN0201P010	Sol	DEGRADATION TOTALE	Fr1:Amiant e détecté (Chrysotile)	ZPSO
WC	RC	Dalle de sol	Colle bitumineuse noire + ragréage gris non séparable	13LDN0201P010	Sol	DEGRADATION TOTALE	Fr2:Amiant e détecté (Chrysotile)	ZPSO
Salle de bains	RC	Revêtement souple	Colle bitumineuse noire + ragréage gris non séparable	13LDN0201P011	Sol	DEGRADATION TOTALE	Fr1:Amiant e détecté (Chrysotile)	ZPSO
Buanderie	RC	Revêtement souple	Colle bitumineuse noire + ragréage gris non séparable	13LDN0201P011	Sol	DEGRADATION TOTALE	Fr1:Amiant e détecté (Chrysotile)	ZPSO
Cuisine	RC	Dalle de sol	Dalle dure cassante beige	13LDN0201P012	Sol	DEGRADATION TOTALE	Fr1:Amiant e détecté (Chrysotile)	ZPSO
Cuisine	RC	Dalle de sol	Colle bitumineuse noire + ragréage gris non séparable	13LDN0201P012	Sol	DEGRADATION TOTALE	Fr2:Amiant e détecté (Chrysotile)	ZPSO
Entrée	RC	Moquette	Colle bitumineuse noire en faible quantité	13LDN0201P013	Sol	DEGRADATION TOTALE	Fr1:Amiant e détecté (Chrysotile)	ZPSO
Couloir	RC	Moquette	Colle bitumineuse noire en faible quantité	13LDN0201P013	Sol	DEGRADATION TOTALE	Fr1:Amiant e détecté (Chrysotile)	ZPSO
Chambre 2	RC	Moquette	Dalle dure cassante noire	13LDN0201P007	Sol	DEGRADATION TOTALE	Fr2:Amiant e détecté (Chrysotile)	ZPSO
Chambre 2	RC	Moquette	Colle bitumineuse noire en faible quantité	13LDN0201P007	Sol	DEGRADATION TOTALE	Fr3:Amiant e détecté (Chrysotile)	ZPSO

PIECE	ETAGE	ELEMENTS	DESCRIPTIF LABORATOIRE	Echantillon	REPERAGE	ETAT	RESULTAT	METHODE
Séjour	RC	Moquette	Dalle dure cassante noire	13LDN0201P007	Sol	DEGRADATION TOTALE	Fr2:Amiante détecté (Chrysotile)	ZPSO
Séjour	RC	Moquette	Colle bitumineuse noire en faible quantité	13LDN0201P007	Sol	DEGRADATION TOTALE	Fr3:Amiante détecté (Chrysotile)	ZPSO

JP : Jugement Personnel, ZPSO : Zone présentant des similitudes d'Ouvrage

LA LISTE DES MATERIAUX OU PRODUITS CONTENANT DE L'AMIANTE, APRES ANALYSE

PIECE	ETAGE	ELEMENTS	DESCRIPTIF LABORATOIRE	Echantillon	REPERAGE	ETAT	RESULTAT
Cellier	RC	Dalle de sol	Dalle dure cassante noire	13LDN0201P009	Sol	DEGRADATION TOTALE	Fr1:Amiante détecté (Chrysotile)
Cellier	RC	Dalle de sol	Colle bitumineuse noire	13LDN0201P009	Sol	DEGRADATION TOTALE	Fr2:Amiante détecté (Chrysotile)
WC	RC	Dalle de sol	Dalle dure cassante noire	13LDN0201P010	Sol	DEGRADATION TOTALE	Fr1:Amiante détecté (Chrysotile)
WC	RC	Dalle de sol	Colle bitumineuse noire + ragréage gris non séparable	13LDN0201P010	Sol	DEGRADATION TOTALE	Fr2:Amiante détecté (Chrysotile)
Salle de bains	RC	Revêtement souple	Colle bitumineuse noire + ragréage gris non séparable	13LDN0201P011	Sol	DEGRADATION TOTALE	Fr1:Amiante détecté (Chrysotile)
Cuisine	RC	Dalle de sol	Dalle dure cassante beige	13LDN0201P012	Sol	DEGRADATION TOTALE	Fr1:Amiante détecté (Chrysotile)
Cuisine	RC	Dalle de sol	Colle bitumineuse noire + ragréage gris non séparable	13LDN0201P012	Sol	DEGRADATION TOTALE	Fr2:Amiante détecté (Chrysotile)
Couloir	RC	Moquette	Colle bitumineuse noire en faible quantité	13LDN0201P013	Sol	DEGRADATION TOTALE	Fr1:Amiante détecté (Chrysotile)
Chambre 2	RC	Moquette	Dalle dure cassante noire	13LDN0201P007	Sol	DEGRADATION TOTALE	Fr2:Amiante détecté (Chrysotile)

PIECE	ETAGE	ELEMENTS	DESRIPTIF LABORATOIRE	Echantillon	REPERAGE	ETAT	RESULTAT
Chambre 2	RC	Moquette	Colle bitumineuse noire en faible quantité	13LDN0201P007	Sol	DEGRADATION TOTALE	Fr3:Amiante détecté (Chrysotile)

JP : Jugement Personnel, ZPSO : Zone présentant des similitudes d'Ouvrage

LA LISTE DES MATERIAUX SUSCEPTIBLES DE CONTENIR DE L'AMIANTE, MAIS N'EN CONTENANT PAS.

PIECE	ETAGE	ELEMENTS	DESRIPTIF LABORATOIRE	Echantillon	REPERAGE	ETAT	RESULTAT	METHODE
Cuisine	RC	Enduit / Peinture béton	Enduit plâtreux blanc en vrac + peinture non séparable	13LDN0201P001	Mur A	DEGRADATION PARTIELLE	Amiante non détecté	RESULTAT ANALYSE
WC	RC	Enduit / Peinture	Enduit beige en vrac + peintures multiples non séparable	13LDN0201P002	Mur A	BON ETAT	Amiante non détecté	RESULTAT ANALYSE
Salle de bains	RC	Enduit / Peinture béton	Enduit plâtreux blanc en vrac + peinture non séparable	13LDN0201P003	Plafond	DEGRADATION PARTIELLE	Amiante non détecté	RESULTAT ANALYSE
Chambre 1	RC	Enduit / Peinture béton	Enduit plâtreux blanc en vrac + peinture non séparable	13LDN0201P004	Mur A	DEGRADATION PARTIELLE	Amiante non détecté	RESULTAT ANALYSE
Cellier	RC	Enduit / Peinture	Enduit beige en vrac + peintures multiples non séparable	13LDN0201P005	Mur A	DEGRADATION PARTIELLE	Amiante non détecté	RESULTAT ANALYSE
Chambre 2	RC	Enduit / Peinture béton	Enduit plâtreux blanc en vrac + peinture non séparable	13LDN0201P006	Plafond	DEGRADATION PARTIELLE	Amiante non détecté	RESULTAT ANALYSE
Chambre 2	RC	Moquette	Moquette beige avec poussières	13LDN0201P007	Sol	DEGRADATION TOTALE	Fr1:Amiante non détecté	RESULTAT ANALYSE

PIECE	ETAGE	ELEMENTS	DESCRIPTIF LABORATOIRE	Echantillon	REPERAGE	ETAT	RESULTAT	METHODE
Chambre 1	RC	Moquette	Moquette rouge avec couche en mousse + colle polymère jaune non séparable	13LDN0201P008	Sol	DEGRADATION PARTIELLE	Amiante non détecté	RESULTAT ANALYSE
Cuisine	RC	Faïence 1	Colle beige + carrelage avec poussières	13LDN0201P014	Mur C	DEGRADATION TOTALE	Amiante non détecté	RESULTAT ANALYSE
Cuisine	RC	Peinture	Peintures multiples en vrac	13LDN0201P015	Réseaux de distribution	BON ETAT	Amiante non détecté	RESULTAT ANALYSE
Salle de bains	RC	Revêtement souple	Revêtement souple beige	13LDN0201P011	Sol	DEGRADATION TOTALE	Fr2:Amiante non détecté	RESULTAT ANALYSE
Couloir	RC	Moquette	Moquette beige avec poussières + colle polymère jaune non séparable	13LDN0201P013	Sol	DEGRADATION TOTALE	Fr2:Amiante non détecté	RESULTAT ANALYSE
Cuisine	RC	Enduit / Peinture béton	Enduit plâtreux blanc en vrac + peinture non séparable	13LDN0201P003	Plafond	DEGRADATION PARTIELLE	Amiante non détecté	ZPSO
WC	RC	Enduit / Peinture béton	Enduit plâtreux blanc en vrac + peinture non séparable	13LDN0201P003	Plafond	DEGRADATION PARTIELLE	Amiante non détecté	ZPSO
Salle de bains	RC	Enduit / Peinture béton	Enduit plâtreux blanc en vrac + peinture non séparable	13LDN0201P003	Plafond	DEGRADATION PARTIELLE	Amiante non détecté	ZPSO
Buanderie	RC	Enduit / Peinture béton	Enduit plâtreux blanc en vrac + peinture non séparable	13LDN0201P003	Plafond	DEGRADATION PARTIELLE	Amiante non détecté	ZPSO
Entrée	RC	Enduit / Peinture béton	Enduit plâtreux blanc en vrac + peinture non séparable	13LDN0201P006	Plafond	DEGRADATION PARTIELLE	Amiante non détecté	ZPSO

PIECE	ETAGE	ELEMENTS	DESCRIPTIF LABORATOIRE	Echantillon	REPERAGE	ETAT	RESULTAT	METHODE
Chambre 1	RC	Enduit / Peinture béton	Enduit plâtreux blanc en vrac + peinture non séparable	13LDN0201P006	Plafond	DEGRADATION PARTIELLE	Amiante non détecté	ZPSO
Cellier	RC	Enduit / Peinture béton	Enduit plâtreux blanc en vrac + peinture non séparable	13LDN0201P006	Plafond	DEGRADATION PARTIELLE	Amiante non détecté	ZPSO
Chambre 2	RC	Enduit / Peinture béton	Enduit plâtreux blanc en vrac + peinture non séparable	13LDN0201P006	Plafond	DEGRADATION PARTIELLE	Amiante non détecté	ZPSO
Séjour	RC	Enduit / Peinture béton	Enduit plâtreux blanc en vrac + peinture non séparable	13LDN0201P006	Plafond	DEGRADATION PARTIELLE	Amiante non détecté	ZPSO
Couloir	RC	Enduit / Peinture béton	Enduit plâtreux blanc en vrac + peinture non séparable	13LDN0201P006	Plafond	DEGRADATION PARTIELLE	Amiante non détecté	ZPSO
Chambre 2	RC	Moquette	Moquette beige avec poussières	13LDN0201P007	Sol	DEGRADATION TOTALE	Fr1:Amiante non détecté	ZPSO
Séjour	RC	Moquette	Moquette beige avec poussières	13LDN0201P007	Sol	DEGRADATION TOTALE	Fr1:Amiante non détecté	ZPSO
Chambre 1	RC	Moquette	Moquette rouge avec couche en mousse + colle polymère jaune non séparable	13LDN0201P008	Sol	DEGRADATION PARTIELLE	Amiante non détecté	ZPSO
Cuisine	RC	Peinture	Peintures multiples en vrac	13LDN0201P015	Réseaux de distribution	BON ETAT	Amiante non détecté	ZPSO
WC	RC	Peinture	Peintures multiples en vrac	13LDN0201P015	Réseaux de distribution	BON ETAT	Amiante non détecté	ZPSO
Salle de bains	RC	Peinture	Peintures multiples en vrac	13LDN0201P015	Réseaux de distribution	BON ETAT	Amiante non détecté	ZPSO

PIECE	ETAGE	ELEMENTS	DESCRIPTIF LABORATOIRE	Echantillon	REPERAGE	ETAT	RESULTAT	METHODE
Chambre 1	RC	Peinture	Peintures multiples en vrac	13LDN0201P01 5	Réseaux de distribution	BON ETAT	Amiante non détecté	ZPSO
Chambre 2	RC	Peinture	Peintures multiples en vrac	13LDN0201P01 5	Réseaux de distribution	BON ETAT	Amiante non détecté	ZPSO
Séjour	RC	Peinture	Peintures multiples en vrac	13LDN0201P01 5	Réseaux de distribution	BON ETAT	Amiante non détecté	ZPSO
Salle de bains	RC	Revêtement souple	Revêtement souple beige	13LDN0201P01 1	Sol	DEGRADATION TOTALE	Fr2:Amiante non détecté	ZPSO
Buanderie	RC	Revêtement souple	Revêtement souple beige	13LDN0201P01 1	Sol	DEGRADATION TOTALE	Fr2:Amiante non détecté	ZPSO
Entrée	RC	Moquette	Moquette beige avec poussières + colle polymère jaune non séparable	13LDN0201P01 3	Sol	DEGRADATION TOTALE	Fr2:Amiante non détecté	ZPSO
Couloir	RC	Moquette	Moquette beige avec poussières + colle polymère jaune non séparable	13LDN0201P01 3	Sol	DEGRADATION TOTALE	Fr2:Amiante non détecté	ZPSO
Cuisine	RC	Enduit / Peinture béton	Enduit plâtreux blanc en vrac + peinture non séparable	13LDN0201P00 1	Mur A	DEGRADATION PARTIELLE	Amiante non détecté	ZPSO
Cuisine	RC	Enduit / Peinture béton	Enduit plâtreux blanc en vrac + peinture non séparable	13LDN0201P00 1	Mur B	DEGRADATION PARTIELLE	Amiante non détecté	ZPSO
Cuisine	RC	Enduit / Peinture béton	Enduit plâtreux blanc en vrac + peinture non séparable	13LDN0201P00 1	Mur	DEGRADATION PARTIELLE	Amiante non détecté	ZPSO
Salle de bains	RC	Enduit / Peinture béton	Enduit plâtreux blanc en vrac + peinture non séparable	13LDN0201P00 1	Mur B	DEGRADATION PARTIELLE	Amiante non détecté	ZPSO

PIECE	ETAGE	ELEMENTS	DESCRIPTIF LABORATOIRE	Echantillon	REPERAGE	ETAT	RESULTAT	METHODE
Salle de bains	RC	Enduit / Peinture béton	Enduit plâtreux blanc en vrac + peinture non séparable	13LDN0201P00 1	Mur C	DEGRADATION PARTIELLE	Amiante non détecté	ZPSO
Salle de bains	RC	Enduit / Peinture béton	Enduit plâtreux blanc en vrac + peinture non séparable	13LDN0201P00 1	Mur	DEGRADATION PARTIELLE	Amiante non détecté	ZPSO
Buanderie	RC	Enduit / Peinture béton	Enduit plâtreux blanc en vrac + peinture non séparable	13LDN0201P00 1	Mur B	DEGRADATION PARTIELLE	Amiante non détecté	ZPSO
Buanderie	RC	Enduit / Peinture béton	Enduit plâtreux blanc en vrac + peinture non séparable	13LDN0201P00 1	Mur C	DEGRADATION PARTIELLE	Amiante non détecté	ZPSO
Buanderie	RC	Enduit / Peinture béton	Enduit plâtreux blanc en vrac + peinture non séparable	13LDN0201P00 1	Mur D	DEGRADATION PARTIELLE	Amiante non détecté	ZPSO
Cuisine	RC	Enduit / Peinture	Enduit beige en vrac + peintures multiples non séparable	13LDN0201P00 2	Mur C	BON ETAT	Amiante non détecté	ZPSO
Cuisine	RC	Enduit / Peinture	Enduit beige en vrac + peintures multiples non séparable	13LDN0201P00 2	Mur D	BON ETAT	Amiante non détecté	ZPSO
Cuisine	RC	Enduit / Peinture	Enduit beige en vrac + peintures multiples non séparable	13LDN0201P00 2	Mur	BON ETAT	Amiante non détecté	ZPSO
WC	RC	Enduit / Peinture	Enduit beige en vrac + peintures multiples non séparable	13LDN0201P00 2	Mur A	BON ETAT	Amiante non détecté	ZPSO

PIECE	ETAGE	ELEMENTS	DESCRIPTIF LABORATOIRE	Echantillon	REPERAGE	ETAT	RESULTAT	METHODE
WC	RC	Enduit / Peinture	Enduit beige en vrac + peintures multiples non séparable	13LDN0201P00 2	Mur B	BON ETAT	Amiante non détecté	ZPSO
WC	RC	Enduit / Peinture	Enduit beige en vrac + peintures multiples non séparable	13LDN0201P00 2	Mur C	BON ETAT	Amiante non détecté	ZPSO
WC	RC	Enduit / Peinture	Enduit beige en vrac + peintures multiples non séparable	13LDN0201P00 2	Mur D	BON ETAT	Amiante non détecté	ZPSO
Salle de bains	RC	Enduit / Peinture	Enduit beige en vrac + peintures multiples non séparable	13LDN0201P00 2	Mur A	BON ETAT	Amiante non détecté	ZPSO
Salle de bains	RC	Enduit / Peinture	Enduit beige en vrac + peintures multiples non séparable	13LDN0201P00 2	Mur D	BON ETAT	Amiante non détecté	ZPSO
Salle de bains	RC	Enduit / Peinture	Enduit beige en vrac + peintures multiples non séparable	13LDN0201P00 2	Mur	BON ETAT	Amiante non détecté	ZPSO
Buanderie	RC	Enduit / Peinture	Enduit beige en vrac + peintures multiples non séparable	13LDN0201P00 2	Mur A	BON ETAT	Amiante non détecté	ZPSO
Entrée	RC	Enduit / Peinture béton	Enduit plâtreux blanc en vrac + peinture non séparable	13LDN0201P00 4	Mur D	DEGRADATION PARTIELLE	Amiante non détecté	ZPSO
Chambre 1	RC	Enduit / Peinture béton	Enduit plâtreux blanc en vrac + peinture non séparable	13LDN0201P00 4	Mur A	DEGRADATION PARTIELLE	Amiante non détecté	ZPSO

PIECE	ETAGE	ELEMENTS	DESCRIPTIF LABORATOIRE	Echantillon	REPERAGE	ETAT	RESULTAT	METHODE
Chambre 1	RC	Enduit / Peinture béton	Enduit plâtreux blanc en vrac + peinture non séparable	13LDN0201P004	Mur B	DEGRADATION PARTIELLE	Amiante non détecté	ZPSO
Chambre 1	RC	Enduit / Peinture béton	Enduit plâtreux blanc en vrac + peinture non séparable	13LDN0201P004	Mur C	DEGRADATION PARTIELLE	Amiante non détecté	ZPSO
Cellier	RC	Enduit / Peinture béton	Enduit plâtreux blanc en vrac + peinture non séparable	13LDN0201P004	Mur B	DEGRADATION PARTIELLE	Amiante non détecté	ZPSO
Chambre 2	RC	Enduit / Peinture béton	Enduit plâtreux blanc en vrac + peinture non séparable	13LDN0201P004	Mur A	DEGRADATION PARTIELLE	Amiante non détecté	ZPSO
Chambre 2	RC	Enduit / Peinture béton	Enduit plâtreux blanc en vrac + peinture non séparable	13LDN0201P004	Mur B	DEGRADATION PARTIELLE	Amiante non détecté	ZPSO
Chambre 2	RC	Enduit / Peinture béton	Enduit plâtreux blanc en vrac + peinture non séparable	13LDN0201P004	Mur C	DEGRADATION PARTIELLE	Amiante non détecté	ZPSO
Séjour	RC	Enduit / Peinture béton	Enduit plâtreux blanc en vrac + peinture non séparable	13LDN0201P004	Mur A	DEGRADATION PARTIELLE	Amiante non détecté	ZPSO
Séjour	RC	Enduit / Peinture béton	Enduit plâtreux blanc en vrac + peinture non séparable	13LDN0201P004	Mur B	DEGRADATION PARTIELLE	Amiante non détecté	ZPSO
Séjour	RC	Enduit / Peinture béton	Enduit plâtreux blanc en vrac + peinture non séparable	13LDN0201P004	Mur C	DEGRADATION PARTIELLE	Amiante non détecté	ZPSO

PIECE	ETAGE	ELEMENTS	DESCRIPTIF LABORATOIRE	Echantillon	REPERAGE	ETAT	RESULTAT	METHODE
Couloir	RC	Enduit / Peinture béton	Enduit plâtreux blanc en vrac + peinture non séparable	13LDN0201P004	Mur D	DEGRADATION PARTIELLE	Amiante non détecté	ZPSO
Entrée	RC	Enduit / Peinture	Enduit beige en vrac + peintures multiples non séparable	13LDN0201P005	Mur A	DEGRADATION PARTIELLE	Amiante non détecté	ZPSO
Entrée	RC	Enduit / Peinture	Enduit beige en vrac + peintures multiples non séparable	13LDN0201P005	Mur B	DEGRADATION PARTIELLE	Amiante non détecté	ZPSO
Entrée	RC	Enduit / Peinture	Enduit beige en vrac + peintures multiples non séparable	13LDN0201P005	Mur C	DEGRADATION PARTIELLE	Amiante non détecté	ZPSO
Chambre 1	RC	Enduit / Peinture	Enduit beige en vrac + peintures multiples non séparable	13LDN0201P005	Mur D	DEGRADATION PARTIELLE	Amiante non détecté	ZPSO
Cellier	RC	Enduit / Peinture	Enduit beige en vrac + peintures multiples non séparable	13LDN0201P005	Mur A	DEGRADATION PARTIELLE	Amiante non détecté	ZPSO
Cellier	RC	Enduit / Peinture	Enduit beige en vrac + peintures multiples non séparable	13LDN0201P005	Mur C	DEGRADATION PARTIELLE	Amiante non détecté	ZPSO
Cellier	RC	Enduit / Peinture	Enduit beige en vrac + peintures multiples non séparable	13LDN0201P005	Mur D	DEGRADATION PARTIELLE	Amiante non détecté	ZPSO
Chambre 2	RC	Enduit / Peinture	Enduit beige en vrac + peintures multiples non séparable	13LDN0201P005	Mur D	DEGRADATION PARTIELLE	Amiante non détecté	ZPSO

PIECE	ETAGE	ELEMENTS	DESCRIPTIF LABORATOIRE	Echantillon	REPERAGE	ETAT	RESULTAT	METHODE
Séjour	RC	Enduit / Peinture	Enduit beige en vrac + peintures multiples non séparable	13LDN0201P005	Mur D	DEGRADATION PARTIELLE	Amiante non détecté	ZPSO
Couloir	RC	Enduit / Peinture	Enduit beige en vrac + peintures multiples non séparable	13LDN0201P005	Mur A	DEGRADATION PARTIELLE	Amiante non détecté	ZPSO
Couloir	RC	Enduit / Peinture	Enduit beige en vrac + peintures multiples non séparable	13LDN0201P005	Mur B	DEGRADATION PARTIELLE	Amiante non détecté	ZPSO
Couloir	RC	Enduit / Peinture	Enduit beige en vrac + peintures multiples non séparable	13LDN0201P005	Mur C	DEGRADATION PARTIELLE	Amiante non détecté	ZPSO
Couloir	RC	Enduit / Peinture	Enduit beige en vrac + peintures multiples non séparable	13LDN0201P005	Mur E	DEGRADATION PARTIELLE	Amiante non détecté	ZPSO
Couloir	RC	Enduit / Peinture	Enduit beige en vrac + peintures multiples non séparable	13LDN0201P005	Mur F	DEGRADATION PARTIELLE	Amiante non détecté	ZPSO
Couloir	RC	Enduit / Peinture	Enduit beige en vrac + peintures multiples non séparable	13LDN0201P005	Mur G	DEGRADATION PARTIELLE	Amiante non détecté	ZPSO
Couloir	RC	Enduit / Peinture	Enduit beige en vrac + peintures multiples non séparable	13LDN0201P005	Mur H	DEGRADATION PARTIELLE	Amiante non détecté	ZPSO
Cuisine	RC	Faïence 1	Colle beige + carrelage avec poussières	13LDN0201P014	Mur C	DEGRADATION TOTALE	Amiante non détecté	ZPSO
Cuisine	RC	Faïence 1	Colle beige + carrelage avec poussières	13LDN0201P014	Mur D	DEGRADATION TOTALE	Amiante non détecté	ZPSO

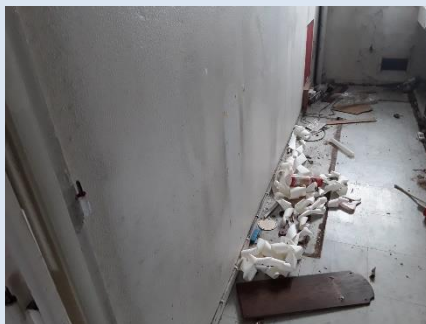
PIECE	ETAGE	ELEMENTS	DESCRIPTIF LABORATOIRE	Echantillon	REPERAGE	ETAT	RESULTAT	METHODE
Cuisine	RC	Faïence 1	Colle beige + carrelage avec poussières	13LDN0201P014	Mur	DEGRADATION TOTALE	Amiante non détecté	ZPSO
Salle de bains	RC	Faïence 1	Colle beige + carrelage avec poussières	13LDN0201P014	Mur A	DEGRADATION TOTALE	Amiante non détecté	ZPSO
Salle de bains	RC	Faïence 1	Colle beige + carrelage avec poussières	13LDN0201P014	Mur D	DEGRADATION TOTALE	Amiante non détecté	ZPSO
Salle de bains	RC	Faïence 1	Colle beige + carrelage avec poussières	13LDN0201P014	Mur	DEGRADATION TOTALE	Amiante non détecté	ZPSO

JP : Jugement Personnel, ZPSO : Zone présentant des similitudes d'Ouvrage

ANNEXE 1 – PHOTOS DES ELEMENTS AMIANTES ET/OU NON AMIANTES

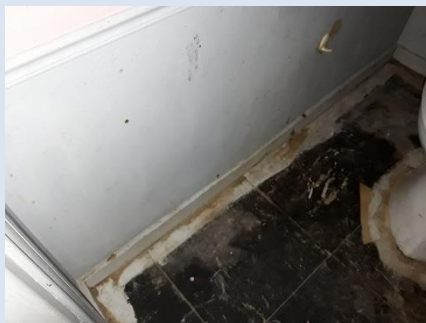
PRELEVEMENT : 13LDN0201P001			
NOM DU CLIENT	NUMERO DU DOSSIER		PIECE OU LOCAL
OPH77	13LDN0201 27/11/2018		Cuisine (RC)
ELEMENT	DESCRIPTIF DU LABORATOIRE	DATE DE PRELEVEMENT	NOM DE L'OPERATEUR
Enduit / Peinture béton	Enduit plâtreux blanc en vrac + peinture non séparable	27/11/2018	BEDEL Gaetan
LOCALISATION		RESULTAT	
Mur A		Amiante non détecté	

EMPLACEMENT



PRELEVEMENT : 13LDN0201P002			
NOM DU CLIENT	NUMERO DU DOSSIER		PIECE OU LOCAL
OPH77	13LDN0201 27/11/2018		WC (RC)
ELEMENT	DESCRIPTIF DU LABORATOIRE	DATE DE PRELEVEMENT	NOM DE L'OPERATEUR
Enduit / Peinture	Enduit beige en vrac + peintures multiples non séparable	27/11/2018	BEDEL Gaetan
LOCALISATION		RESULTAT	
Mur A		Amiante non détecté	

EMPLACEMENT



PRELEVEMENT : 13LDN0201P003			
NOM DU CLIENT	NUMERO DU DOSSIER	PIECE OU LOCAL	
OPH77	13LDN0201 27/11/2018	Salle de bains (RC)	
ELEMENT	DESCRIPTIF DU LABORATOIRE	DATE DE PRELEVEMENT	NOM DE L'OPERATEUR
Enduit / Peinture béton	Enduit plâtreux blanc en vrac + peinture non séparable	27/11/2018	BEDEL Gaetan
LOCALISATION		RESULTAT	
Plafond		Amiante non détecté	

EMPLACEMENT



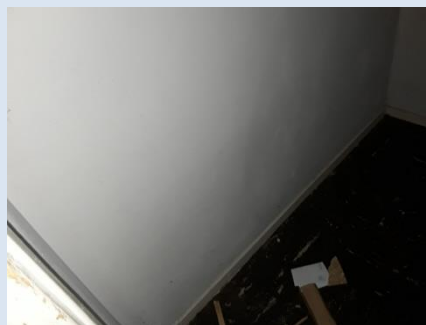
PRELEVEMENT : 13LDN0201P004			
NOM DU CLIENT	NUMERO DU DOSSIER	PIECE OU LOCAL	
OPH77	13LDN0201 27/11/2018	Chambre 1 (RC)	
ELEMENT	DESCRIPTIF DU LABORATOIRE	DATE DE PRELEVEMENT	NOM DE L'OPERATEUR
Enduit / Peinture béton	Enduit plâtreux blanc en vrac + peinture non séparable	27/11/2018	BEDEL Gaetan
LOCALISATION		RESULTAT	
Mur A		Amiante non détecté	

EMPLACEMENT



PRELEVEMENT : 13LDN0201P005			
NOM DU CLIENT	NUMERO DU DOSSIER		PIECE OU LOCAL
OPH77	13LDN0201 27/11/2018		Cellier (RC)
ELEMENT	DESCRIPTIF DU LABORATOIRE	DATE DE PRELEVEMENT	NOM DE L'OPERATEUR
Enduit / Peinture	Enduit beige en vrac + peintures multiples non séparable	27/11/2018	BEDEL Gaetan
LOCALISATION		RESULTAT	
Mur A		Amiante non détecté	

EMPLACEMENT



PRELEVEMENT : 13LDN0201P006			
NOM DU CLIENT	NUMERO DU DOSSIER		PIECE OU LOCAL
OPH77	13LDN0201 27/11/2018		Chambre 2 (RC)
ELEMENT	DESCRIPTIF DU LABORATOIRE	DATE DE PRELEVEMENT	NOM DE L'OPERATEUR
Enduit / Peinture béton	Enduit plâtreux blanc en vrac + peinture non séparable	27/11/2018	BEDEL Gaetan
LOCALISATION		RESULTAT	
Plafond		Amiante non détecté	

EMPLACEMENT



PRELEVEMENT : 13LDN0201P007			
NOM DU CLIENT	NUMERO DU DOSSIER	PIECE OU LOCAL	
OPH77	13LDN0201 27/11/2018	Chambre 2 (RC)	
ELEMENT	DESCRIPTIF DU LABORATOIRE	DATE DE PRELEVEMENT	NOM DE L'OPERATEUR
Moquette	Moquette beige avec poussières	27/11/2018	BEDEL Gaetan
LOCALISATION		RESULTAT	
Sol		Fr1:Amiante non détecté	

EMPLACEMENT



PRELEVEMENT : 13LDN0201P007			
NOM DU CLIENT	NUMERO DU DOSSIER	PIECE OU LOCAL	
OPH77	13LDN0201 27/11/2018	Chambre 2 (RC)	
ELEMENT	DESCRIPTIF DU LABORATOIRE	DATE DE PRELEVEMENT	NOM DE L'OPERATEUR
Moquette	Dalle dure cassante noire	27/11/2018	BEDEL Gaetan
LOCALISATION		RESULTAT	
Sol		Fr2:Amiante détecté (Chrysotile)	

EMPLACEMENT



PRELEVEMENT : 13LDN0201P007			
NOM DU CLIENT	NUMERO DU DOSSIER	PIECE OU LOCAL	
OPH77	13LDN0201 27/11/2018	Chambre 2 (RC)	
ELEMENT	DESCRIPTIF DU LABORATOIRE	DATE DE PRELEVEMENT	NOM DE L'OPERATEUR
Moquette	Colle bitumineuse noire en faible quantité	27/11/2018	BEDEL Gaetan
LOCALISATION		RESULTAT	
Sol		Fr3:Amiante détecté (Chrysotile)	

EMPLACEMENT



PRELEVEMENT : 13LDN0201P008			
NOM DU CLIENT	NUMERO DU DOSSIER	PIECE OU LOCAL	
OPH77	13LDN0201 27/11/2018	Chambre 1 (RC)	
ELEMENT	DESCRIPTIF DU LABORATOIRE	DATE DE PRELEVEMENT	NOM DE L'OPERATEUR
Moquette	Moquette rouge avec couche en mousse + colle polymère jaune non séparable	27/11/2018	BEDEL Gaetan
LOCALISATION		RESULTAT	
Sol		Amiante non détecté	

EMPLACEMENT



PRELEVEMENT : 13LDN0201P009			
NOM DU CLIENT	NUMERO DU DOSSIER	PIECE OU LOCAL	
OPH77	13LDN0201 27/11/2018	Cellier (RC)	
ELEMENT	DESCRIPTIF DU LABORATOIRE	DATE DE PRELEVEMENT	NOM DE L'OPERATEUR
Dalle de sol	Dalle dure cassante noire	27/11/2018	BEDEL Gaetan
LOCALISATION		RESULTAT	
Sol		Fr1:Amiante détecté (Chrysotile)	

EMPLACEMENT



PRELEVEMENT : 13LDN0201P009			
NOM DU CLIENT	NUMERO DU DOSSIER	PIECE OU LOCAL	
OPH77	13LDN0201 27/11/2018	Cellier (RC)	
ELEMENT	DESCRIPTIF DU LABORATOIRE	DATE DE PRELEVEMENT	NOM DE L'OPERATEUR
Dalle de sol	Colle bitumineuse noire	27/11/2018	BEDEL Gaetan
LOCALISATION		RESULTAT	
Sol		Fr2:Amiante détecté (Chrysotile)	

EMPLACEMENT



PRELEVEMENT : 13LDN0201P010			
NOM DU CLIENT	NUMERO DU DOSSIER	PIECE OU LOCAL	
OPH77	13LDN0201 27/11/2018	WC (RC)	
ELEMENT	DESCRIPTIF DU LABORATOIRE	DATE DE PRELEVEMENT	NOM DE L'OPERATEUR
Dalle de sol	Dalle dure cassante noire	27/11/2018	BEDEL Gaetan
LOCALISATION		RESULTAT	
Sol		Fr1:Amiante détecté (Chrysotile)	

EMPLACEMENT



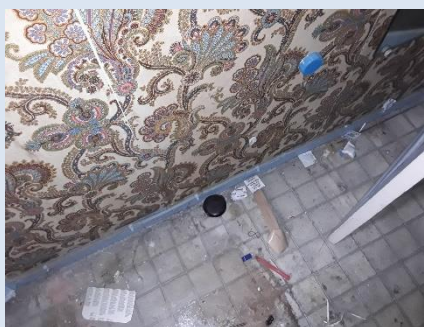
PRELEVEMENT : 13LDN0201P010			
NOM DU CLIENT	NUMERO DU DOSSIER	PIECE OU LOCAL	
OPH77	13LDN0201 27/11/2018	WC (RC)	
ELEMENT	DESCRIPTIF DU LABORATOIRE	DATE DE PRELEVEMENT	NOM DE L'OPERATEUR
Dalle de sol	Colle bitumineuse noire + ragréage gris non séparable	27/11/2018	BEDEL Gaetan
LOCALISATION		RESULTAT	
Sol		Fr2:Amiante détecté (Chrysotile)	

EMPLACEMENT



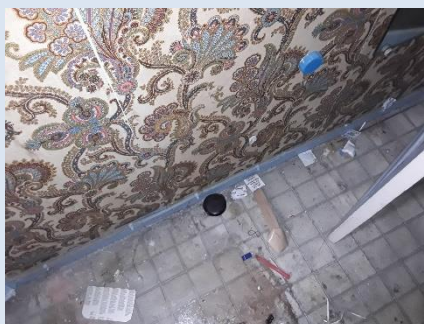
PRELEVEMENT : 13LDN0201P011			
NOM DU CLIENT	NUMERO DU DOSSIER	PIECE OU LOCAL	
OPH77	13LDN0201 27/11/2018	Salle de bains (RC)	
ELEMENT	DESCRIPTIF DU LABORATOIRE	DATE DE PRELEVEMENT	NOM DE L'OPERATEUR
Revêtement souple	Colle bitumineuse noire + ragréage gris non séparable	27/11/2018	BEDEL Gaetan
LOCALISATION		RESULTAT	
Sol		Fr1:Amiante détecté (Chrysotile)	

EMPLACEMENT



PRELEVEMENT : 13LDN0201P011			
NOM DU CLIENT	NUMERO DU DOSSIER	PIECE OU LOCAL	
OPH77	13LDN0201 27/11/2018	Salle de bains (RC)	
ELEMENT	DESCRIPTIF DU LABORATOIRE	DATE DE PRELEVEMENT	NOM DE L'OPERATEUR
Revêtement souple	Revêtement souple beige	27/11/2018	BEDEL Gaetan
LOCALISATION		RESULTAT	
Sol		Fr2:Amiante non détecté	

EMPLACEMENT



PRELEVEMENT : 13LDN0201P012

NOM DU CLIENT	NUMERO DU DOSSIER	PIECE OU LOCAL	
OPH77	13LDN0201 27/11/2018	Cuisine (RC)	
ELEMENT	DESCRIPTIF DU LABORATOIRE	DATE DE PRELEVEMENT	NOM DE L'OPERATEUR
Dalle de sol	Dalle dure cassante beige	27/11/2018	BEDEL Gaetan
LOCALISATION		RESULTAT	
Sol		Fr1:Amiante détecté (Chrysotile)	

EMPLACEMENT



PRELEVEMENT : 13LDN0201P012

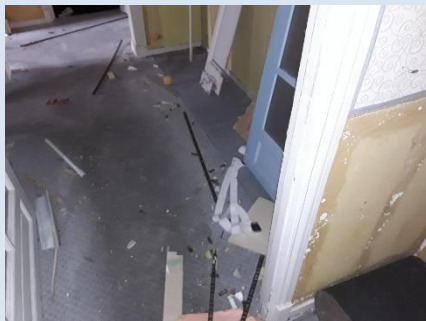
NOM DU CLIENT	NUMERO DU DOSSIER	PIECE OU LOCAL	
OPH77	13LDN0201 27/11/2018	Cuisine (RC)	
ELEMENT	DESCRIPTIF DU LABORATOIRE	DATE DE PRELEVEMENT	NOM DE L'OPERATEUR
Dalle de sol	Colle bitumineuse noire + ragréage gris non séparable	27/11/2018	BEDEL Gaetan
LOCALISATION		RESULTAT	
Sol		Fr2:Amiante détecté (Chrysotile)	

EMPLACEMENT



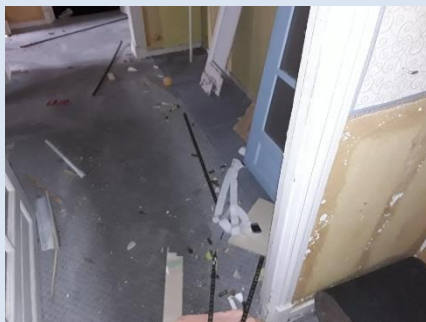
PRELEVEMENT : 13LDN0201P013			
NOM DU CLIENT	NUMERO DU DOSSIER	PIECE OU LOCAL	
OPH77	13LDN0201 27/11/2018	Couloir (RC)	
ELEMENT	DESCRIPTIF DU LABORATOIRE	DATE DE PRELEVEMENT	NOM DE L'OPERATEUR
Moquette	Colle bitumineuse noire en faible quantité	27/11/2018	BEDEL Gaetan
LOCALISATION		RESULTAT	
Sol		Fr1:Amiante détecté (Chrysotile)	

EMPLACEMENT



PRELEVEMENT : 13LDN0201P013			
NOM DU CLIENT	NUMERO DU DOSSIER	PIECE OU LOCAL	
OPH77	13LDN0201 27/11/2018	Couloir (RC)	
ELEMENT	DESCRIPTIF DU LABORATOIRE	DATE DE PRELEVEMENT	NOM DE L'OPERATEUR
Moquette	Moquette beige avec poussières + colle polymère jaune non séparable	27/11/2018	BEDEL Gaetan
LOCALISATION		RESULTAT	
Sol		Fr2:Amiante non détecté	

EMPLACEMENT



PRELEVEMENT : 13LDN0201P014

NOM DU CLIENT	NUMERO DU DOSSIER	PIECE OU LOCAL	
OPH77	13LDN0201 27/11/2018	Cuisine (RC)	
ELEMENT	DESCRIPTIF DU LABORATOIRE	DATE DE PRELEVEMENT	NOM DE L'OPERATEUR
Faïence 1	Colle beige + carrelage avec poussières	27/11/2018	BEDEL Gaetan
LOCALISATION		RESULTAT	
Mur C		Amiante non détecté	

EMPLACEMENT



PRELEVEMENT : 13LDN0201P015

NOM DU CLIENT	NUMERO DU DOSSIER	PIECE OU LOCAL	
OPH77	13LDN0201 27/11/2018	Cuisine (RC)	
ELEMENT	DESCRIPTIF DU LABORATOIRE	DATE DE PRELEVEMENT	NOM DE L'OPERATEUR
Peinture	Peintures multiples en vrac	27/11/2018	BEDEL Gaetan
LOCALISATION		RESULTAT	
Réseaux de distribution		Amiante non détecté	

EMPLACEMENT



ANNEXE 3 – PROCES VERBAUX D'ANALYSES



3 rue Armand Herpin Lacroix
35000 RENNES
Tel : 02.99.35.41.41
Fax : 02.99.35.41.42
www.itga.fr

Accréditation n° 1-5967



Liste des sites et portées
disponibles sur www.cofrac.fr

L'accréditation du COFRAC atteste de la compétence des laboratoires pour les seuls essais couverts par l'accréditation qui sont identifiés par le symbole :

RAPPORT SYNTHÉTIQUE D'ANALYSE NUMÉRO IT0718-124704 EN DATE DU 06/12/2018 RECHERCHE ET IDENTIFICATION D'AMIANTE SUR PRELEVEMENT(S) DE MATERIAU(X)

*Ce rapport ne concerne que les échantillons soumis à l'analyse tels qu'ils ont été reçus au laboratoire.
Les informations fournies par le client sont simplement retranscrites et identifiées comme telles.*

Client : AGENCE EHI IDF (COMPTE MATERIAUX)- EXPERT HABITAT & INDUSTRIE INGENIERIE 2 rue Traversière 78580 LES ALLUETS LE ROI	Réf. Commande ITGA : IT0718-124704 Réf. Commande Client : 13LDN0201-01
---	---

Prélevement(s) : Reçu au laboratoire le : 03/12/2018

Préparation(s) : Effectuée de façon à être représentative de l'échantillon

- ou
- Pour une analyse au Microscope Optique à Lumière Polarisée (MOLP) : Prélèvement et montage adapté sur lame de microscopie
 - Pour une analyse au Microscope Electronique à Transmission Analytique (META) en fonction de la nature de la prise d'essai :
 - (1) - Broyage en milieu aqueux et récupération des particules sur grilles de microscopie (méthode interne : IT085)
 - (2) - Attaque chimique, broyage et récupération des particules sur grilles de microscopie (méthode interne : IT286)

Technique(s) : - Microscopie Optique à Lumière Polarisée (guide HSG 248 - Appendice 2) : Morphologie et critères optiques

Analytique(s) : La détection de fibres d'amiante optiquement observables est garantie si la teneur est supérieure ou égale à 0,1 % en masse.

- ou
- Microscopie Electronique à Transmission Analytique (parties pertinentes de la norme NF X 43-050) : Morphologie, EDX et diffraction électronique
 - La détection de fibres d'amiante est garantie si la teneur est supérieure ou égale à 0,1 % en masse.

Résultat(s) :

Fraction analysée	Technique analytique (Méthode de préparation)	Nombre de préparations	Date d'analyse	Résultat / Variété d'amiante
Réf dossier client : 13LDN0201-01 - 21 RUE DU CL DE LATOUR 77000 MELUN				Réf échantillon ITGA : IT151812-1701
Réf échantillon client : 13LDN0201P001 / LOGEMENTS COLLECTIFS - - - / Cuisine Mur A Enduit Peinture béton				Description ITGA : Enduit plâtreux blanc en vrac / Peinture
Enduit plâtreux blanc en vrac + peinture non séparable	META (1)	1	05/12/2018	Amiante non détecté / -
Réf dossier client : 13LDN0201-01 - 21 RUE DU CL DE LATOUR 77000 MELUN				Réf échantillon ITGA : IT151812-1702
Réf échantillon client : 13LDN0201P002 / LOGEMENTS COLLECTIFS - - - / WC Mur A Enduit Peinture				Description ITGA : Enduit beige en vrac / Peintures multiples
Enduit beige en vrac + peintures multiples non séparable	META (1)	1	05/12/2018	Amiante non détecté / -

Validé par : Hélène COCHET - Analyste

La reproduction de ce rapport n'est autorisée que sous sa forme intégrale ; ce rapport ne doit pas être reproduit partiellement sans l'approbation du laboratoire.

Sauf demande particulière et écrite du client, les échantillons sont conservés pendant 6 mois et les rapports pendant 2 ans.

DTA 164-01 rev 07

Page 1/3

**RAPPORT SYNTHÉTIQUE D'ANALYSE NUMÉRO IT0718-124704 EN DATE DU 06/12/2018
RECHERCHE ET IDENTIFICATION D'AMIANTE SUR PRELEVEMENT(S) DE MATERIAU(X)**

Fraction analysée	Technique analytique (Méthode de préparation)	Nombre de préparations	Date d'analyse	Résultat / Variété d'amiante
Réf dossier client : 13LDN0201--01 - 21 RUE DU CL DE LATOUR 77000 MELUN Réf échantillon client : 13LDN0201P003 / LOGEMENTS COLLECTIFS - - - / Salle de bains Plafond Enduit Peinture béton				Réf échantillon ITGA : IT151812-1703 Description ITGA : Enduit plâtreux blanc en vrac / Peinture
Enduit plâtreux blanc en vrac + peinture non séparable	META (1)	1	05/12/2018	Amiante non détecté / -
Réf dossier client : 13LDN0201--01 - 21 RUE DU CL DE LATOUR 77000 MELUN Réf échantillon client : 13LDN0201P004 / LOGEMENTS COLLECTIFS - - - / Chambre 1 Mur A Enduit Peinture béton				Réf échantillon ITGA : IT151812-1704 Description ITGA : Enduit plâtreux blanc en vrac / Peinture
Enduit plâtreux blanc en vrac + peinture non séparable	META (1)	1	05/12/2018	Amiante non détecté / -
Réf dossier client : 13LDN0201--01 - 21 RUE DU CL DE LATOUR 77000 MELUN Réf échantillon client : 13LDN0201P005 / LOGEMENTS COLLECTIFS - - - / Cellier Mur A Enduit Peinture				Réf échantillon ITGA : IT151812-1705 Description ITGA : Enduit beige en vrac / Peintures multiples
Enduit beige en vrac + peintures multiples non séparable	META (1)	1	05/12/2018	Amiante non détecté / -
Réf dossier client : 13LDN0201--01 - 21 RUE DU CL DE LATOUR 77000 MELUN Réf échantillon client : 13LDN0201P006 / LOGEMENTS COLLECTIFS - - - / Chambre 2 Plafond Enduit Peinture béton				Réf échantillon ITGA : IT151812-1706 Description ITGA : Enduit plâtreux blanc en vrac / Peinture
Enduit plâtreux blanc en vrac + peinture non séparable	META (1)	1	05/12/2018	Amiante non détecté / -
Réf dossier client : 13LDN0201--01 - 21 RUE DU CL DE LATOUR 77000 MELUN Réf échantillon client : 13LDN0201P007 / LOGEMENTS COLLECTIFS - - - / Chambre 2 Sol Moquette				Réf échantillon ITGA : IT151812-1707 Description ITGA : Moquette beige avec poussières / Dalle dure cassante noire / Colle bitumineuse noire en faible quantité
Moquette beige avec poussières	META (2)	1	05/12/2018	Amiante non détecté / -
Dalle dure cassante noire	META (2)	1	05/12/2018	Présence de fibres d'amiante / Chrysotile
Colle bitumineuse noire en faible quantité	MOLP	1	05/12/2018	Présence de fibres d'amiante / Chrysotile
Réf dossier client : 13LDN0201--01 - 21 RUE DU CL DE LATOUR 77000 MELUN Réf échantillon client : 13LDN0201P008 / LOGEMENTS COLLECTIFS - - - / Chambre 1 Sol Moquette				Réf échantillon ITGA : IT151812-1708 Description ITGA : Moquette rouge avec couche en mousse / Colle polymère jaune
Moquette rouge avec couche en mousse + colle polymère jaune non séparable	META (2)	1	05/12/2018	Amiante non détecté / -
Réf dossier client : 13LDN0201--01 - 21 RUE DU CL DE LATOUR 77000 MELUN Réf échantillon client : 13LDN0201P009 / LOGEMENTS COLLECTIFS - - - / Cellier Sol Dalle de sol				Réf échantillon ITGA : IT151812-1709 Description ITGA : Dalle dure cassante noire / Colle bitumineuse noire
Dalle dure cassante noire	META (2)	1	06/12/2018	Présence de fibres d'amiante / Chrysotile
Colle bitumineuse noire	MOLP	1	05/12/2018	Présence de fibres d'amiante / Chrysotile

La reproduction de ce rapport n'est autorisée que sous sa forme intégrale ; ce rapport ne doit pas être reproduit partiellement sans l'approbation du laboratoire.

Sauf demande particulière et écrite du client, les échantillons sont conservés pendant 6 mois et les rapports pendant 2 ans.

DTA 164-01 rev 07

Page 2/3

RAPPORT SYNTHÉTIQUE D'ANALYSE NUMÉRO IT0718-124704 EN DATE DU 06/12/2018
RECHERCHE ET IDENTIFICATION D'AMIANTE SUR PRELEVEMENT(S) DE MATERIAU(X)

Fraction analysée	Technique analytique (Méthode de préparation)	Nombre de préparations	Date d'analyse	Résultat / Variété d'amiante
Réf dossier client : 13LDN0201--01 - 21 RUE DU CL DE LATOUR 77000 MELUN Réf échantillon client : 13LDN0201P010 / LOGEMENTS COLLECTIFS - - - / WC Sol Dalle de sol				Réf échantillon ITGA : IT151812-1710 Description ITGA : Dalle dure cassante noire / Colle bitumineuse noire / Ragréage gris
* Dalle dure cassante noire	META (2)	1	06/12/2018	Présence de fibres d'amiante / Chrysotile
* Colle bitumineuse noire + ragréage gris non séparable	MOLP	1	05/12/2018	Présence de fibres d'amiante / Chrysotile
Réf dossier client : 13LDN0201--01 - 21 RUE DU CL DE LATOUR 77000 MELUN Réf échantillon client : 13LDN0201P011 / LOGEMENTS COLLECTIFS - - - / Salle de bains Sol Revêtement souple				Réf échantillon ITGA : IT151812-1711 Description ITGA : Revêtement souple beige / Colle bitumineuse noire / Ragréage gris
* Colle bitumineuse noire + ragréage gris non séparable	MOLP	1	05/12/2018	Présence de fibres d'amiante / Chrysotile
* Revêtement souple beige	META (1)	2	06/12/2018	Amiante non détecté / -
Réf dossier client : 13LDN0201--01 - 21 RUE DU CL DE LATOUR 77000 MELUN Réf échantillon client : 13LDN0201P012 / LOGEMENTS COLLECTIFS - - - / Cuisine Sol Dalle de sol				Réf échantillon ITGA : IT151812-1712 Description ITGA : Dalle dure cassante beige / Colle bitumineuse noire / Ragréage gris
* Dalle dure cassante beige	META (2)	1	06/12/2018	Présence de fibres d'amiante / Chrysotile
* Colle bitumineuse noire + ragréage gris non séparable	MOLP	1	05/12/2018	Présence de fibres d'amiante / Chrysotile
Réf dossier client : 13LDN0201--01 - 21 RUE DU CL DE LATOUR 77000 MELUN Réf échantillon client : 13LDN0201P013 / LOGEMENTS COLLECTIFS - - - / Couloir Sol Moquette				Réf échantillon ITGA : IT151812-1713 Description ITGA : Moquette beige avec poussières / Colle polymère jaune / Colle bitumineuse noire en faible quantité
* Colle bitumineuse noire en faible quantité	MOLP	1	05/12/2018	Présence de fibres d'amiante / Chrysotile
* Moquette beige avec poussières + colle polymère jaune non séparable	META (2)	3	06/12/2018	Amiante non détecté / -
Réf dossier client : 13LDN0201--01 - 21 RUE DU CL DE LATOUR 77000 MELUN Réf échantillon client : 13LDN0201P014 / LOGEMENTS COLLECTIFS - - - / Cuisine Mur C Faïence 1				Réf échantillon ITGA : IT151812-1714 Description ITGA : Colle beige / Carrelage avec poussières
* Colle beige + carrelage avec poussières	META (1)	1	06/12/2018	Amiante non détecté / -
Réf dossier client : 13LDN0201--01 - 21 RUE DU CL DE LATOUR 77000 MELUN Réf échantillon client : 13LDN0201P015 / LOGEMENTS COLLECTIFS - - - / Cuisine Réseaux de distribution Peinture				Réf échantillon ITGA : IT151812-1715 Description ITGA : Peintures multiples en vrac
* Peintures multiples en vrac	META (1)	1	06/12/2018	Amiante non détecté / -

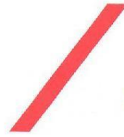
La reproduction de ce rapport n'est autorisée que sous sa forme intégrale ; ce rapport ne doit pas être reproduit partiellement sans l'approbation du laboratoire.

Sauf demande particulière et écrite du client, les échantillons sont conservés pendant 6 mois et les rapports pendant 2 ans.

DTA 164-01 rev 07

Page 3/3

ATTESTATION(S)



réinventons / notre métier



Votre attestation Responsabilité Civile

AXA France IARD atteste que :

EXPERT HABITAT ET INDUSTRIE INGENIERIE
21 ROUTE D'ALBERT
62450 AVESNES LES BAPAUME

Est titulaire du contrat d'assurance n° 10063271004 ayant pris effet le 01/03/2018.

Ce contrat garantit les conséquences pécuniaires de la Responsabilité civile pouvant lui incombent du fait de l'exercice des activités suivantes :

DIAGNOSTICS TECHNIQUES IMMOBILIERS OBLIGATOIRES, REALISES DANS LE CADRE DE LA CONSTITUTION DU DOSSIER TECHNIQUE IMMOBILIER ET/ OU AUTRES DIAGNOSTICS ET MISSIONS REALISES EN DEHORS DU DOSSIER TECHNIQUE, TELS QUE FIGURANT DANS LA LISTE LIMITATIVE CI-DESSOUS :

- ETAT MENTIONNANT LA PRESENCE OU L'ABSENCE DE MATERIAUX CONTENANT DE L'AMIANTE
- DIAGNOSTIC TECHNIQUE AMIANTE
- DIAGNOSTIC AMIANTE PARTIES PRIMITIVES
- CONTROLE PERIODIQUE (AMIANTE)
- CONTROLE VISUEL APRES TRAVAUX (PLOMB - AMIANTE)
- REPERAGE AMIANTE AVANT/ APRES TRAVAUX ET DEMOLITION
- REPERAGE AMIANTE ET D'HAP SUR SURFACE BITUMEE ET ENROBES
- DIAGNOSTIC PLOMB DANS L'EAU
- CONSTAT DES RISQUES D'EXPOSITION AU PLOMB (CREP)
- DIAGNOSTIC DE RISQUE D'INTOXICATION AU PLOMB DANS LES PEINTURES (DRIPP)
- RECHERCHE DE PLOMB AVANT TRAVAUX / DEMOLITION
- ETAT RELATIF A LA PRESENCE DE TERMITES
- ETAT PARASITAIRE (MERULES, VRILLETES, LYCTUS)
- INFORMATION SUR LA PRESENCE DE RISQUE DE MERULE (LOI ALUR)
- MESURAGE LOI CARREZ ET LOI BOUTIN
- CALCULS DES MILLIEMES - TANTIEMES DE COPROPRIETE ET REALISATION DE PLANS ASSOCIES SELON LES TEXTES SUIVANTS : LOI 65-557 DU 10 JUILLET 1965, DECRET 67-223 DU 17 MARS 1967, DECRET 2004-479 du 27 mai 2004 ET SUIVANTS FIXANT LE STATUT DE LA COPROPRIETE DES IMMEUBLES BATIS.
- ETAT DE L'INSTALLATION INTERIEURE DE GAZ
- ETAT DES RISQUES NATURELS, MINIERES ET TECHNOLOGIQUES (ENRNM7)
- DIAGNOSTIC DE PERFORMANCE ENERGETIQUE
- DPE INDIVIDUEL POUR MAISONS INDIVIDUELLES, APPARTEMENTS ET LOTS TERTIAIRES AFFECTES A DES IMMEUBLES A USAGE PRINCIPAL D'HABITATION, AINSI QUE LES ATTESTATIONS DE PRISE EN COMPTE DE LA REGLEMENTATION THERMIQUE.
- ETAT DE L'INSTALLATION INTERIEURE D'ELECTRICITE.
- ETUDE REGLEMENTATION THERMIQUE 2005 ET 2012.
- DOCUMENT ETABLI A L'ISSUE DU CONTROLE DES INSTALLATIONS D'ASSAINISSEMENT NON COLLECTIF
- DIAGNOSTIC ASSAINISSEMENT AUTONOME ET COLLECTIF
- ETAT DES LIEUX LOCATIFS
- DIAGNOSTIC DE SECURITE PISCINE
- CERTIFICAT DE DECENCE ET CERTIFICAT DE TRAVAUX DE REHABILITATION
- DIAGNOSTIC POUR OBTENTION DE PRET A TAUX ZERO
- INFILTROMETRIE- MESURES DE PERMEABILITE DU BATIMENT ET DES RESEAUX AERAIQUES
- THERMOGRAPHIE INFRAROUGE
- DIAGNOSTIC RADON : UNIQUEMENT POUR MAISONS INDIVIDUELLES ET IMMEUBLES D'HABITATION, A L'EXCLUSION DES ERP.
- DIAGNOSTIC DANS LE CADRE DE LA LOI SRU AVANT MISE EN COPROPRIETE
- DIAGNOSTIC DECHETS DE CHANTIER - ARTICLES R 111-43 A R 111-49 DU CODE DE LA CONSTRUCTION ET DE L'HABITATION
- DOCUMENT UNIQUE D'EVALUATION DES RISQUES COPROPRIETE - Articles L 230 2, III, R 230-1 DU CODE DU TRAVAIL
- DIAGNOSTIC TECHNIQUE GLOBAL (DTG) POUR LES COPROPRIETES - LOI N° 2014-366 POUR L'ACCES AU LOGEMENT ET UN URBANISME RENOVE « ALUR », A L'EXCLUSION DE MISSIONS RELEVANT D'UN PROFESSIONNEL DE LA VENTE OU DE LA LOCATION DE BIENS IMMOBILIERS.
- DIAGNOSTIC ACCESSIBILITE HANDICAPES
- EXPERTISE EN VALEUR VENALE ET LOCATIVE (SOUS RESERVE D'OBTENTION DE FORMATION)
- ETAT DESCRIPTIF DE DIVISION

La garantie Responsabilité civile professionnelle s'exerce à concurrence de 5 000 000 € par année d'assurance.

La présente attestation est valable du 01/03/2018 au 01/01/2019 et ne peut engager l'assureur au-delà des limites et conditions du contrat auquel elle se réfère. Ce contrat permet à l'assuré de satisfaire à l'obligation d'assurance de responsabilité civile professionnelle résultant des dispositions de l'article R271-2 du Code de la Construction et de l'Habitation (décret n° 2006-1114 du 5 septembre 2006 relatif aux diagnostics techniques immobiliers) pour l'établissement des documents visés à l'article L271-4 dudit Code. L'assuré doit être titulaire d'une certification de compétence en cours de validité délivrée par un organisme accrédité dans le domaine de la construction ou employer des salariés ou être constitué de personnes physiques qui disposent de ladite certification de compétence en cours de validité pour l'établissement des documents visés aux articles L271-4 et L134-1 du code de la Construction et de l'Habitation. A défaut la garantie n'est pas acquise.

Le présent document, établi par AXA, est valable jusqu'au 01/01/2019 sous réserve du paiement des cotisations. Il a pour objet d'attester l'existence d'un contrat. Il ne constitue toutefois pas une présomption d'application des garanties et ne peut engager AXA au-delà des clauses, conditions et limites du contrat auquel il se réfère. Les exceptions de garantie opposables au souscripteur le sont également aux bénéficiaires de l'indemnité (résiliation, nullité, règle proportionnelle, exclusions, déchéances, ...).

Toute adjonction autre que le cachet et la signature du représentant de la Société est réputée non écrite.

Fait à Pessac, le 15/02/2018 - Pour la Compagnie,

VD ASSOCIES
81, Bd Pierre Premier
33110 LE BOUSCAT
RCS 794 672 238 ORIAS : 13010220
Tél. : 05 56 30 95 75

PEFC 10-31-1483 / Contrôle PEFC
UNE RECHAUFFE 22 20105 861

CERTIFICAT DE COMPETENCES



Certificat de compétences Diagnosticneur Immobilier



N° CPDI 3869

Version 01

Je soussigné, Philippe TROYAUX, Directeur Général d'I.Cert, atteste que :
Monsieur Gaëtan BEDEL

Est certifié(e) selon le référentiel I.Cert dénommé CPE DI DR 01, dispositif de certification de personnes réalisant des diagnostics immobiliers pour les missions suivantes :

Amiante **Repérage et diagnostic amiante dans les immeubles bâtis**
Date d'effet : 22/04/2016, date d'expiration : 21/04/2021

En foi de quoi ce certificat est délivré, pour valoir et servir ce que de droit.
Edité à Saint-Grégoire, le 23/05/2016

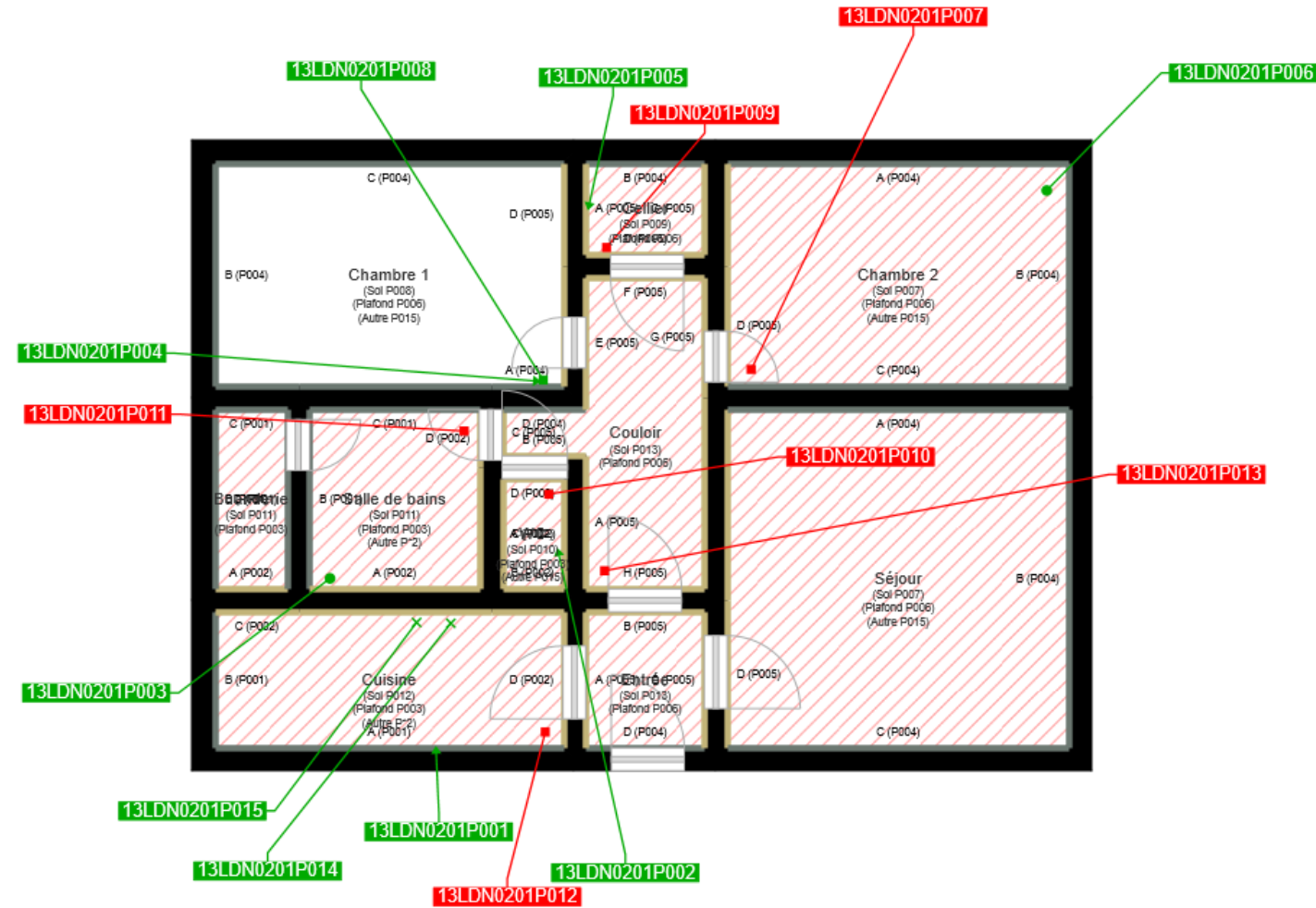
Arrêté du 6 avril 2007 définissant les critères de certification des compétences des personnes physiques réalisant l'état de l'installation intérieure de gaz modifié par les arrêtés du 15/12/2009 et du 15/12/2011. Arrêté du 16 octobre 2006 définissant les critères de certification des compétences des personnes physiques réalisant le diagnostic de performance énergétique modifié par les arrêtés du 09/12/2009 et du 13/12/2011. Arrêté du 30 octobre 2006 définissant les critères de certification des compétences des personnes physiques réalisant l'état relatif à la présence de termites dans le bâtiment modifié par les arrêtés du 14/12/2009, du 11/12/2011 et du 14/02/2012. Arrêté du 21 novembre 2006 définissant les critères de certification des compétences des personnes physiques opérateurs de repérage et de diagnostic amiante dans les immeubles bâtis. Arrêté du 21 novembre 2006 définissant les critères de certification des compétences des personnes physiques opérateurs des constats de risque d'exposition au plomb ou agréées pour réaliser des diagnostics plomb dans les immeubles d'habitation modifié par l'arrêté du 07/12/2011. Arrêté du 8 juillet 2003 définissant les critères de certification des compétences des personnes physiques réalisant l'état de l'installation intérieure d'électricité modifié par les arrêtés du 10/12/2009 et du 02/12/2011.

I.Cert
Institut de Certification
Certification de personnes
Diagnosticneur
Portée disponible sur www.icert.fr

Parc EDONIA - Bâtiment G - Rue de la Terre Victoria - 35760 Saint-Grégoire



CPDI FR11 rév 10



	Cloisons Plaques de plâtre
	Murs Bois
	Murs Brique
	Murs périphériques / Plaques de plâtre
	Murs carreaux de plâtre
	Murs Béton / Enduit
	Murs porteurs et/ou mur de refend / Plaques de plâtre
	Murs périphériques / Doublage (plaque de plâtre + isolant)
	Torchis
	Murs Amiantés
	Murs Brique / Enduit
	Murs Brique plâtrière
	Murs Pierre

- Prélèvements de sol amiantés
- Prélèvements de sol non amiantés
- Prélèvements de plafonds amiantés
- Prélèvements de plafonds non amiantés
- Prélèvements de murs amiantés
- Prélèvements de murs non amiantés
- Autres types de prélèvements amiantés
- Autres types de prélèvements non amiantés
- Sol amianté
- Plafond amianté
- Sol et Plafond amiantés

